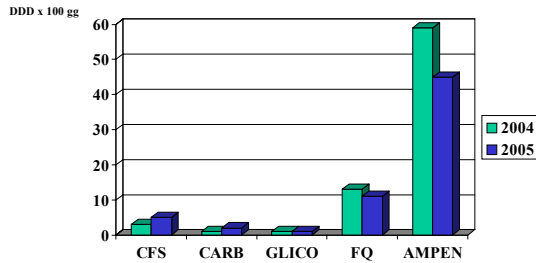
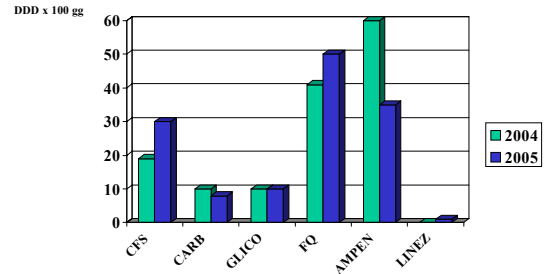


Tasso di consumo di antibiotici (DDD x100 gg) nelle UU.OO (degenze) Mediche, Chirurgiche ed Infettivologiche: trend 2004 - 2005

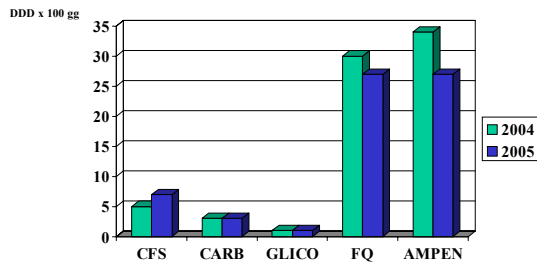
ASL3.Trend consumo medio antibiotici (DDD x 100 gg) UU.OO. Chirurgiche



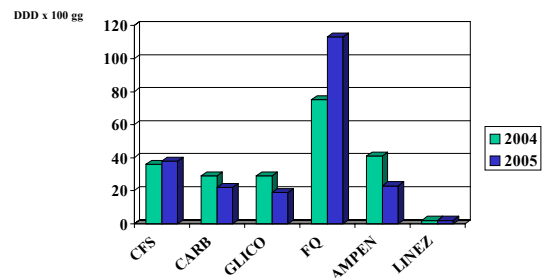
ASL3.Trend consumo medio antibiotici (DDD x 100 gg) UU.OO. Malattie Infettive



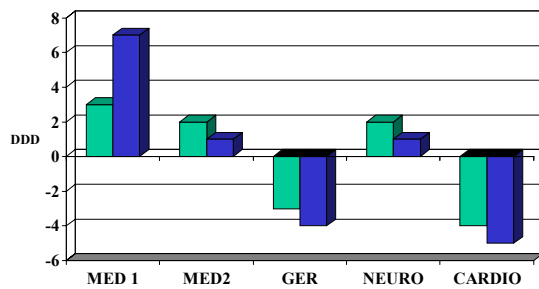
ASL3.Trend consumo medio di antibiotici (DDD x 100 gg) UU.OO. Mediche (senza Terapia Intensiva)



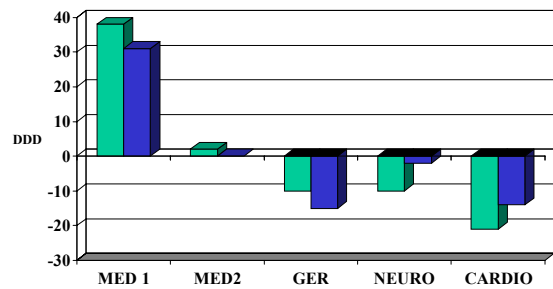
ASL3.Trend consumo antibiotici (DDD x 100 gg) Terapia Intensiva



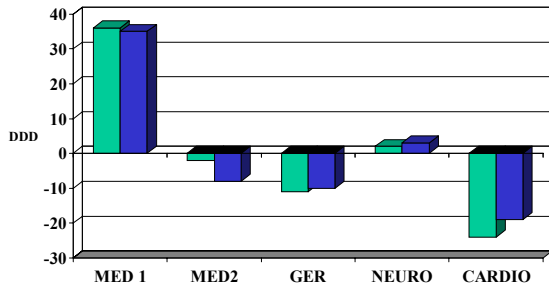
ASL3.Scostamento dal consumo medio di CFS (espresso in DDD x 100 gg) di UU OO mediche (senza Terapia Intensiva). Anni 2004-2005



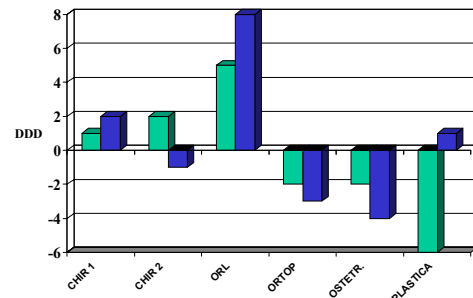
ASL3. Scostamento dal consumo medio di Fluorochinoloni (espresso in DDD x 100 gg) di UU OO mediche (senza Terapia Intensiva). Anni 2004-2005



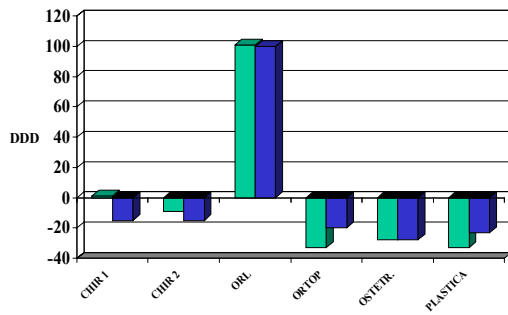
ASL3. Scostamento dal consumo medio di Aminopen. protette (espresso in DDD x 100 gg) di UU OO mediche (senza Terapia Intensiva).Anni 2004-2005



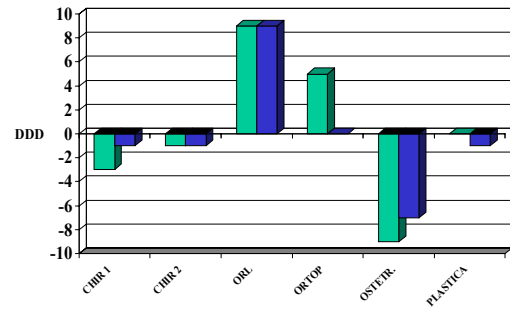
ASL3.Scostamento dal consumo medio di CFS (espresso in DDD x 100 gg) di UU OO Chirurgiche (2004 e 2005)



ASL3.Scostamento dal consumo medio di Aminopenicilline protette (espresso in DDD x 100 gg) di UU. OO. Chirurgiche (2004 e 2005)



ASL3.Scostamento dal consumo medio di Fluorochinoloni (espresso in DDD x 100 gg) di UU OO Chirurgiche (2004 e 2005)



SORVEGLIANZA DELL'ESPOSIZIONE OCCUPAZIONALE AD AGENTI BIOLOGICI

(anni 2003 - 2005) *Dati raccolti dal Servizio di Sorveglianza Sanitaria*

TABELLA 1. Skin test e viraggio tubercolinico

	2003		2004		2005	
	N°IDR +/totale	%	N°IDR +/totale	%	N°IDR +/totale	%
OAS/BDV	1/585	0.17	0/381		0/192	
OMV	0/279		0/279		0/423	
TERRITORIO	0/65		0/140		1/223	0.45
N° sottoposti a skin test/ totale dipendenti esposti	929/1442	64.4	749/1558	48.1	838/1435	58.4

TABELLA 2. Operatori sanitari esposti a incidente occupazionale

	2003		2004		2005	
	Esposti /totale	%	Esposti /totale	%	Esposti /totale	%
OAS/BDV	12/360	3.3	15/366	4.1	13/143	3.8
OMV	59/794	7.4	55/870	6.3	63/795	8.0
TERRITORIO	8/288	2.7	3/322	0.9	5/217	2.3
N° dipendenti esposti/totale dipendenti	79/1442	5.4	73/1558	4.7	81/1435	5.6

TABELLA 3. Sieroconversioni e caratteristiche incidente occupazionale

	2003		2004		2005	
	0		0		0	
Tipo di incidente	Tipo/totale incidenti	%	Tipo/totale incidenti	%	Tipo/totale incidenti	%
<i>Medio /alto rischio</i>	50/79	63.2	49/73	67.1	53/81	65.4
Paziente sorgente	N°/totale	%	N°/totale	%	N°/totale	%
<i>HCV +</i>	8/79	10.1	8/73	10.9	19/81	23.4
<i>HBV +</i>	4/79	5	2/73	2.7	1/81	1.2
<i>HIV +</i>	4/79	5	9/73	12.3	2/81	2.4
<i>negativo</i>	18/79	22.7	17/73	23.3	14/81	42.0
<i>noto non testato</i>	33/79		19/73		34/81	17.4
<i>Non noto</i>	11/79	13.9	15/73	20.5	11/81	13.6

Tabella 4. Operatori a differente rischio di incidente occupazionale

	2003	%	2004	%	2005	%
<i>Infermieri professionali</i>	49/79	62	36/73	49	35/81	43
<i>Medici</i>	11/79	14	13/73	18	19/81	24
<i>I.G, OTA, ausiliari</i>	10/79	13	10/73	14	15/81	18
<i>Tecnici area sanitaria</i>	6/79	7	7/73	10	7/81	9
<i>Altro</i>	3/79	4	7/73	9	5/81	6

Tabella 5. Vaccinazioni

	2003	%	2004	%	2005	%
<i>Anti HBV</i>	32		15		16	
<i>Antitetanica</i>	48		73		55	
<i>Anti influenzale</i>	288		275		334	
<i>Anti influenzale/totale dipendenti</i>	288/1834*	15.7	275/1797*	15.3	334/1787*	18.7

*Compreso anche personale amministrativo

Tabella 6. Immunità per HBV in OS in servizio ASL 3

	2003	%	2004	%	2005	%
<i>Immuni</i>	161/1429	11.3	142/1318	10.8.	138	11.1
<i>Vaccinati</i>	1031/1429	72.1	998/1318	75.7	982	79.0
<i>Non vaccinati</i>	237/1429	16.6	178/1318	13.5	123	9.9